



Votre formation, notre priorité !



Suivi Statistique de l'apprentissage en Guyane

Année Scolaire
2013-2014



PRÉAMBULE

Pour l'année scolaire 2013/2014, les indicateurs de suivi de l'apprentissage en Guyane se déclinent en trois catégories :

- **A** : Typologie des bénéficiaires de l'apprentissage ⇒ **4 indicateurs**
- **B** : Caractéristiques des employeurs utilisant le dispositif d'apprentissage ⇒ **1 Indicateur**
- **C** : L'enseignement ⇒ **3 Indicateurs**

Pour l'année scolaire 2013/2014, **5 organismes** étaient concernés par le dispositif de l'apprentissage. Il s'agit de :

Organisme gestionnaire	Structure agréée
CMARG (Chambre de M étiers et de l' A rtisanat de la R égion G uyane)	CFA CMARG (Centre de F ormation des A pprentis de la C hambre de M étiers et de l' A rtisanat de la R égion G uyane)
CCIRG (Chambre de C ommerce et d' I ndustrie de la R égion G uyane)	CFA CCIRG (Centre de F ormation des A pprentis de la C hambre de C ommerce et d' I ndustrie de la R égion G uyane)
EPLEFPA (Etablissement P ublic L ocal d' E nseignement et de F ormation P rofessionnelle A gricole)	SA CFPPA (Section d' A pprentissage du C entre de F ormation P rofessionnelle et de P romotion A gricoles)
UAG (Université A ntilles G uyane)	SA IUT de Kourou (Section d' A pprentissage de l' I nstitut U niversitaire de T echnologie)
EPLE MELKIOR GARRE (Etablissement P ublic L ocal d' E nseignement)	CFA EN (Centre de F ormation des A pprentis E ducation N ationale)

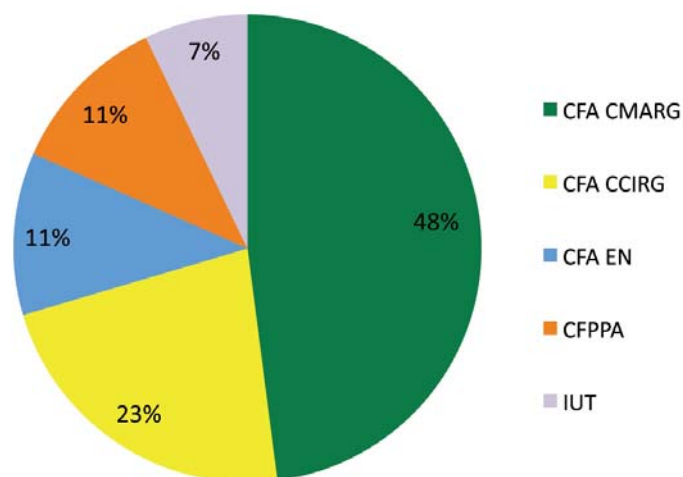
Les données utilisées pour réaliser ce document sont issues de l'Enquête sur le Système d'Information sur la Formation des Apprentis (SIFA - Rectorat), sauf pour le CFPPA.

A

TYPLOGIE DES BÉNÉFICIAIRES DE L'APPRENTISSAGE

A/1 - Répartition des effectifs d'apprentis par niveau de formation et par genre

Niveaux	V			IV			III			II-I			TOTAL		
	Garçons	Filles	Total	Garçons	Filles	Total	Garçons	Filles	Total	Garçons	Filles	Total	Garçons	Filles	Total
CFA CMARG	184	106	290	19	11	30	0	0	0	0	0	0	203	117	320
CFA CCIRG	0	0	0	0	0	0	51	86	137	6	9	15	57	95	152
CFA EN	14	1	15	9	2	11	42	9	51	0	0	0	65	12	77
SA IUT	0	0	0	0	0	0	7	1	8	26	17	43	33	18	51
SA CFPPA	54	5	59	11	6	17	0	0	0	0	0	0	65	11	76
Total	252	112	364	39	19	58	100	96	196	32	26	58	423	253	676
Part (en%)	69,2	30,8	100,0	67,2	32,8	100,0	51,0	49,0	100,0	55,2	44,8	100,0	62,6	37,4	100,0



EFFECTIF GLOBAL DES APPRENTIS :

676

Le CFA CMARG regroupe 48% de l'effectif des apprentis en Guyane (soit environ 1 apprenti sur 2).

L'effectif accueilli dans le cadre de l'apprentissage est constitué globalement de 62,6% de garçons et 37,4% de filles.

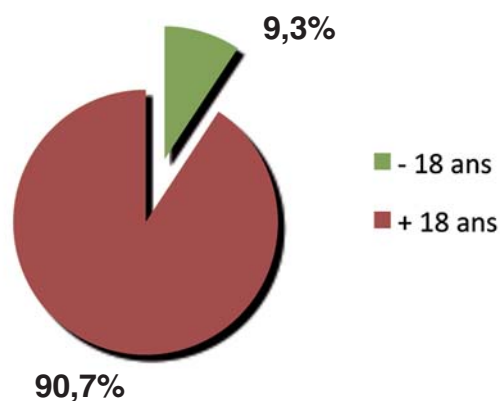
Le niveau V est le niveau de formation le plus représenté dans l'apprentissage.

Les élèves accueillis aux niveaux V et IV sont en majorité des garçons.

Aux niveaux III et II-I, on observe un relatif équilibre entre les garçons et les filles.

A/2 - Répartition des effectifs d'apprentis par classe d'âge

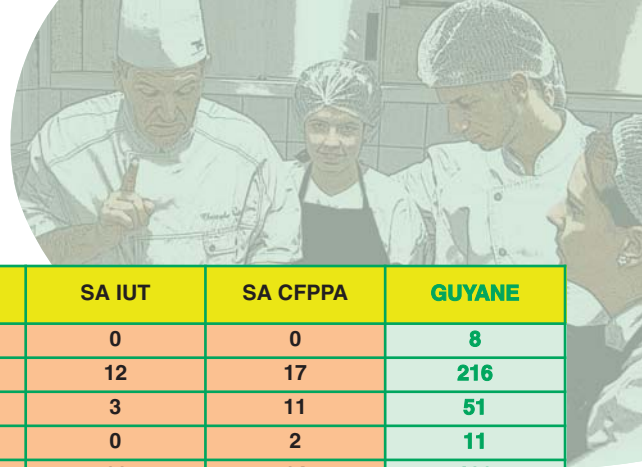
Structure agréée	CFA CMARG			CFA CCIRG			CFA EN			SA CFPPA			SA IUT			TOTAL		
	- 18 ans	+ 18 ans	Total	- 18 ans	+ 18 ans	Total	- 18 ans	+ 18 ans	Total	- 18 ans	+ 18 ans	Total	- 18 ans	+ 18 ans	Total	- 18 ans	+ 18 ans	Total
1ère année	34	100	134	1	53	54	0	54	54	6	32	38	0	51	51	41	290	331
2 ^e année	17	169	186	0	98	98	0	23	23	5	33	38	0	0	0	22	323	345
Total	51	269	320	1	151	152	0	77	77	11	65	76	0	51	51	63	613	676
Part (en%)	15,9	84,1	100,0	0,7	99,3	100,0	0,0	100,0	100,0	14,5	85,5	100,0	0,0	100,0	100,0	9,3	90,7	100,0



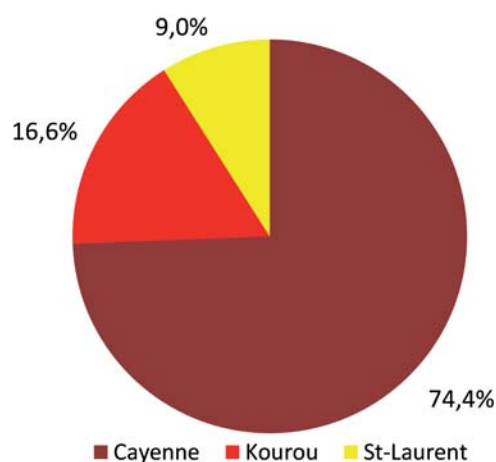
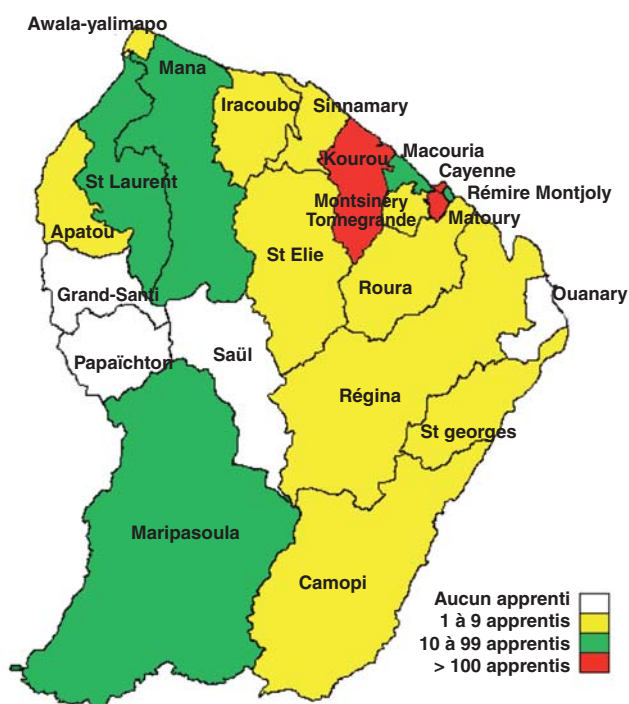
Les jeunes de plus de 18 ans représentent la population majoritaire accueillie dans le cadre de l'apprentissage.

Pour les plus de 18 ans, le nombre de garçons est beaucoup plus élevé que celui des filles. On dénombre 379 garçons (61,8%) contre 234 filles (38,2%). Environ 2 apprentis sur 3 sont des garçons.

A/3 - Répartition des effectifs d'apprentis par commune de résidence



Bassin d'emploi	Commune de résidence	CFA CMARG	CFA CCIRG	CFA EN	SA IUT	SA CFPPA	GUYANE
Cayenne	Camopi	0	0	8	0	0	8
	Cayenne	120	50	17	12	17	216
	Macouria	22	11	4	3	11	51
	Maripasoula	2	0	7	0	2	11
	Matoury	61	38	12	11	14	136
	Montsinery-Tonnegrande	1	2	1	0	2	6
	Ouanary	0	0	0	0	0	0
	Régina	0	0	0	0	1	1
	Rémire-Montjoly	24	22	3	6	2	57
	Roura	5	1	2	0	1	9
	Saint-Georges de l'Oyapock	6	0	1	0	1	8
Saül	0	0	0	0	0	0	
	Total	241	124	55	32	51	503
	Part par bassin (en %)	75,3	81,6	71,4	62,7	67,1	74,4
Kourou	Iracoubo	0	0	0	0	1	1
	Kourou	56	13	11	15	8	103
	Saint-Elie	0	0	0	0	1	1
	Sinnamary	5	0	1	1	0	7
	Total	61	13	12	16	10	112
	Part par bassin (en %)	19,1	8,6	15,6	31,4	13,2	16,6
Saint-Laurent	Apatou	0	0	0	0	1	1
	Awala-Yalimapo	0	0	0	0	1	1
	Grand-Santi	0	0	0	0	0	0
	Mana	1	4	6	3	4	18
	Papaïchton	0	0	0	0	0	0
	Saint-Laurent du Maroni	17	11	4	0	9	41
	Total	18	15	10	3	15	61
	Part par bassin (en %)	5,6	9,9	13,0	5,9	19,7	9,0
TOTAL FINAL		320	152	77	51	76	676



Les effectifs d'apprentis du bassin de Cayenne sont majoritaires (74,4% de l'effectif global).

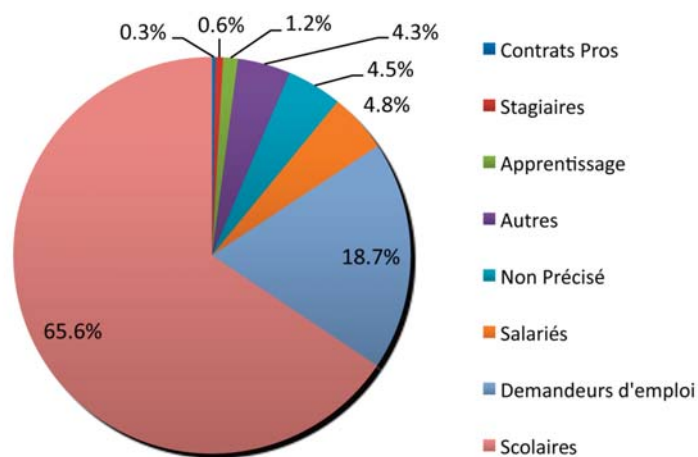
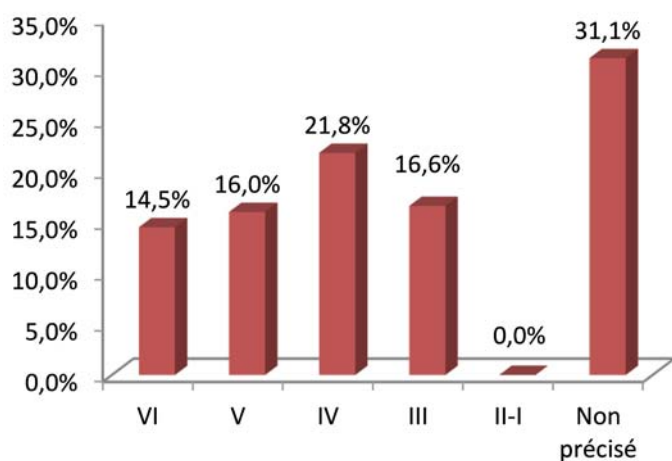
Cette situation s'explique d'une part par le fait que les organismes liés à l'apprentissage sont implantés dans la ville de Cayenne et que d'autre part les moyens de transport, voire d'hébergement, sont problématiques lorsqu'on vient des communes de l'intérieur.

A/4 - Répartition des effectifs d'apprentis accueillis en première année par niveau de formation et par statut



		CFA CMARG	Part (en%)	CFA CCIRG	Part (en%)	CFA EN	Part (en%)	SA IUT	Part (en %)	SA CFPPA	Part (en %)	GUYANE	Part (en%)
Niveaux de formation	VI	24	17,9	0	0,0	5	9,3	0	0,0	19	50,0	48	14,5%
	V	25	18,7	0	0,0	11	20,4	0	0,0	17	44,7	53	16,0%
	IV	15	11,2	29	53,7	18	33,3	8	15,7	2	5,3	72	21,8%
	III	0	0,0	5	9,3	7	13,0	43	84,3	0	0,0	55	16,6%
	II-I	0	0,0	0	0,0	0	0,0	0	0,0	0	0,0	0	0,0%
	NP	70	52,2	20	37,0	13	24,1	0	0,0	0	0,0	103	31,1%
	TOTAL FINAL	134	100,0	54	100,0	54	100,0	51	100,0	38	100,0	331	100,0%
Statuts	Scolaires	80	59,7	42	77,8	35	64,8	51	100,0	9	23,7	217	65,6%
	Demandeurs d'emploi	28	20,9	8	14,8	11	20,4	0	0,0	15	39,5	62	18,7%
	Salariés	7	5,2	4	7,4	5	9,3	0	0,0	0	0,0	16	4,8%
	NP*	15	11,2	0	0,0	0	0,0	0	0,0	0	0,0	15	4,5%
	Autres	2	1,5	0	0,0	2	3,7	0	0,0	10	26,3	14	4,2%
	Apprentissage	0	0,0	0	0,0	0	0,0	0	0,0	4	10,5	4	1,2%
	Stagiaires	2	1,5	0	0,0	0	0,0	0	0,0	0	0,0	2	0,6%
	Contrats Pros	0	0,0	0	0,0	1	1,9	0	0,0	0	0,0	1	0,3%
	TOTAL FINAL	134	100,0	54	100,0	54	100,0	51	100,0	38	100,0	331	100,0%

*NP : Non précisé



Près d'un tiers des inscrits présentent un niveau de formation inférieur à IV. Concernant leur statut, ils viennent pour la plupart du système scolaire (65,6%). On constate aussi que 4,8% des apprentis avaient le statut de salariés.

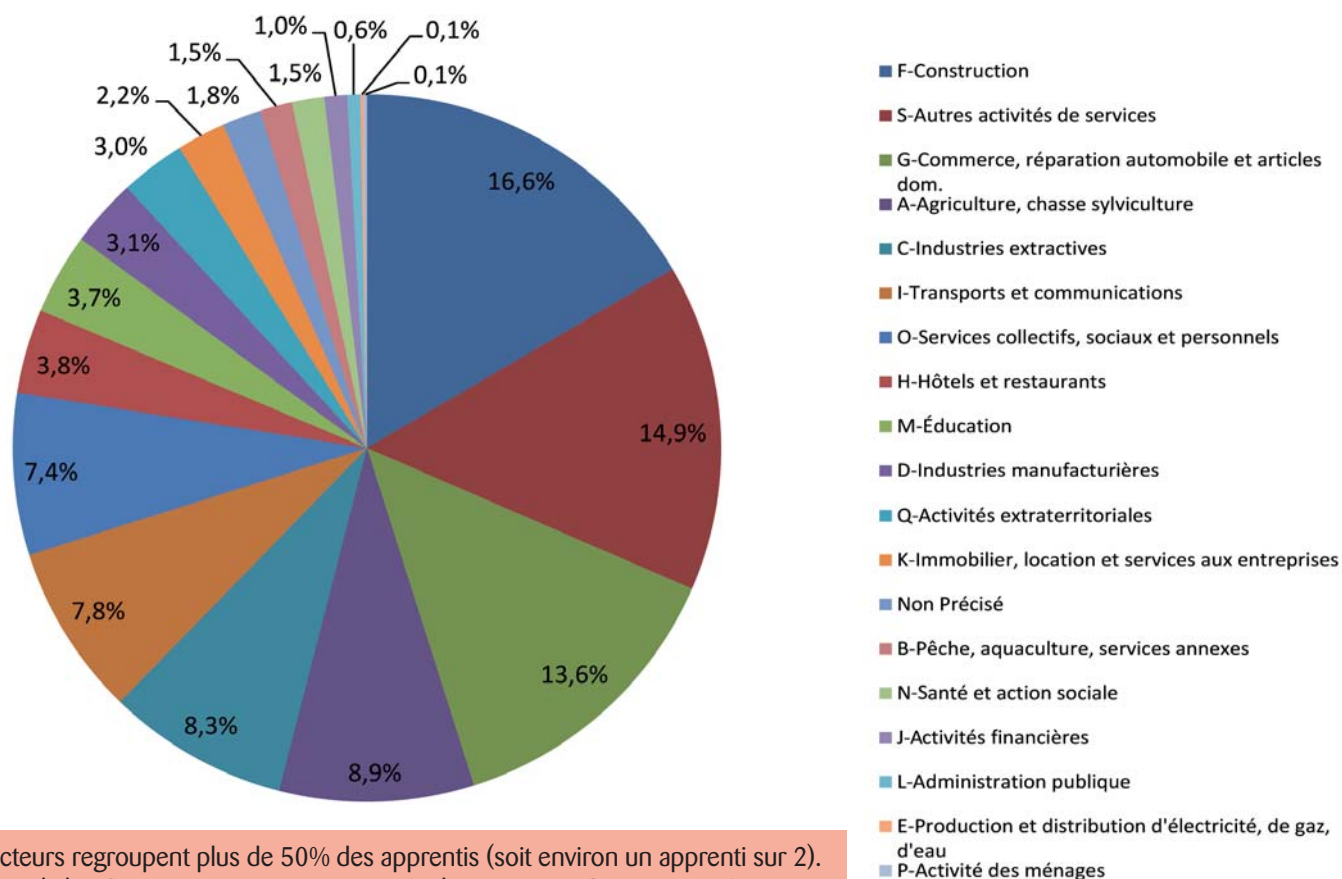
B

CARACTÉRISTIQUES DES EMPLOYEURS UTILISANT LE DISPOSITIF D'APPRENTISSAGE



Répartition des effectifs d'apprentis par secteur d'activité

Secteur d'activité (Nomenclature NAF)	Nbre de contrats CFA CMARG	Nbre de contrats CFA CCIRG	Nombre de contrats SA CFPPA	Nombre de contrats SA IUT	Nombre de contrats CFA EN	Nombre Total de contrats	Part (en%)	Durée < 12 mois	Durée > 12 mois
A-Agriculture, chasse sylviculture	1	0	59	0	0	60	8,9	0	60
B-Pêche, aquaculture, services annexes	0	1	0	1	8	10	1,5	1	9
C-Industries extractives	33	11	0	3	9	56	8,3	5	51
D-Industries manufacturières	3	4	0	8	6	21	3,1	5	16
E-Production et distribution d'électricité, de gaz, d'eau	1	0	0	0	0	1	0,1	0	1
F-Construction	85	8	0	7	12	112	16,6	6	106
G-Commerce, réparation automobile et articles dom.	27	37	17	10	1	92	13,6	10	82
H-Hôtels et restaurants	1	20	0	5	0	26	3,8	4	22
I-Transports et communications	35	5	0	0	13	53	7,8	0	53
J-Activités financières	0	5	0	2	0	7	1,0	2	5
K-Immobilier, location et services aux entreprises	0	15	0	0	0	15	2,2	0	15
L-Administration publique	0	3	0	1	0	4	0,6	1	3
M-Éducation	2	15	0	4	4	25	3,7	12	13
N-Santé et action sociale	2	6	0	1	1	10	1,5	2	8
O-Services collectifs, sociaux et personnels	38	5	0	7	0	50	7,4	7	43
P-Activité des ménages	0	1	0	0	0	1	0,1	0	1
Q-Activités extraterritoriales	15	5	0	0	0	20	3,0	0	20
S-Autres activités de services	77	11	0	0	13	101	14,9	1	100
Non Précisé	0	0	0	2	10	12	1,8	2	10
TOTAL	320	152	76	51	77	676	100,0	58	618



4 secteurs regroupent plus de 50% des apprentis (soit environ un apprenti sur 2). Il s'agit de la «Construction», «Autres activités de services», «Commerce, réparation automobile et articles domestiques», «Agriculture, chasse, sylviculture».



C/1 - Répartition des effectifs d'apprentis par filière de formation et par genre

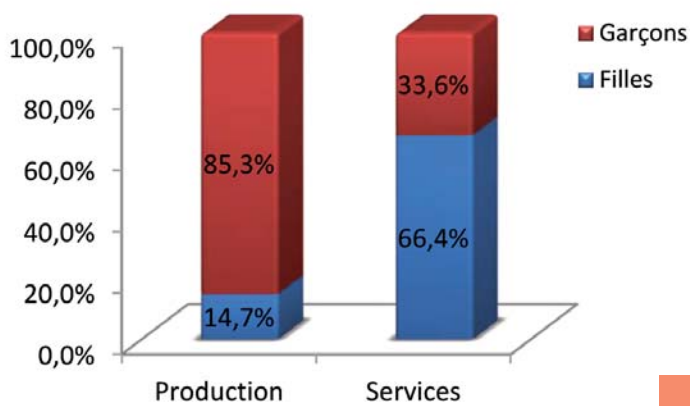
C/1-1- Domaines technico-professionnels de la production

Libellé de la formation	Domaines technico-professionnels de la production																			Total										
	CAP Cuisine	CAP Pâtisserie	CAP Restaurant	CAP Mécanique	CAP Réalisation en chaudronnerie industrielle	CAP Préparation et Réalisation d'Ouvrages Électriques	CAP Froid Climatisation	CAP Menuisier fabricant de menuiserie mobilier et agencement	CAP Serrurier Métallier	CAP Installation Sanitaire	CAP Maintenance des véhicules automobiles option véhicules particuliers	CAP Maintenance des matériels option matériels de travaux publics et manutention	CAPA Travaux Forestiers	CAPA Travaux Paysagers	CAPA Agriculture en Région Chaude	CAP Conducteur d'engins : Travaux publics et carrières	Bac Pro Technicien conseil vente en alimentation spe produits alimentaires	Bac Pro Technicien conseil vente en produits de jardin	Bac Pro Maintenance des Equipements Industriels		Bac Pro Cuisine	Bac Pro Boucher, Charcutier, Traiteur	BP Coiffure	BP Installations et Equipements Electriques	BTS Electrotechnique	BTS Maintenance industrielle	BTS Etudes et économie de la construction	DUT Génie électrique et informatique industrielle GEII	Licence Pro Electricité et électronique spe production et gestion durable de l'énergie électrique	
CFA CMARG	G.	18	10	2		37	24	3	7	31	29	4										1	18							184
	F.	9	6	9		1	1	0	0	1	1	0										10	1							39
CFA CCIRG	G.																													0
	F.																													0
SA IUT	G.																									7	8		15	
	F.																									1	1		2	
CFA EN	G.			5	1											8			3	3	2			10	12	17			61	
	F.			0	0											0		0	0	0			0	1	3				4	
SA CFPPA	G.												13	18	23		5	6											65	
	F.												0	0	5		2	4											11	

C/1-2-Domaines technico-professionnels des services

Libellé de la formation	Domaines technico-professionnels des services																			Total										
	CAP Coiffure	CAP Esthétique cosmétique parfumerie	CAP Petite enfance	CAP Assistant(e) technique en milieu familial et collectif	CAP Employé(e) de commerce multi-spécialités	Bac Pro Commercialisation et services en restauration	BTS Management des Unités commerciales	BTS Hôtellerie, restauration option A : mercatique et gestion hôtelière	BTS Négociation relation client	BTS Assistant de manager	BTS Assistant de gestion PME/PMI	BTS Banque option marché du particulier	BTS Comptabilité gestion des organisations	*TH3 - C Gestion d'unités commerciales	*TH3 - C Assistant manager tourisme hôtellerie et restauration	Licence Pro Réseaux et télécommunications spe administration et sécurité des réseaux	Licence Pro Commerce spe marketing, communication, vente en sécurité alimentaire	Licence Pro Management des organisations spe direction et gestion des PME	Diplôme de Comptabilité et Gestion											
CFA CMARG	G.	10	0	4		5																								19
	F.	29	14	31		4																								78
CFA CCIRG	G.						10		11	1	4	2	13	8	2													6	57	
	F.						5		13	18	21	11	6	9	3												9	95		
SA IUT	G.																							6	7	5		18		
	F.																						1	5	10			16		
CFA EN	G.				1		1		3																				5	
	F.				0		2		5																				7	
SA CFPPA	G.																												0	
	F.																												0	

* TH3 - C : TH de niveau 3 des CCI et ministère commerce artisanat pme



56% des apprentis réalisent leur parcours de formation dans le Domaine Technico Professionnel de la Production. En fonction du genre, les garçons sont plus orientés vers les filières de production alors que les filles préfèrent les filières de services.

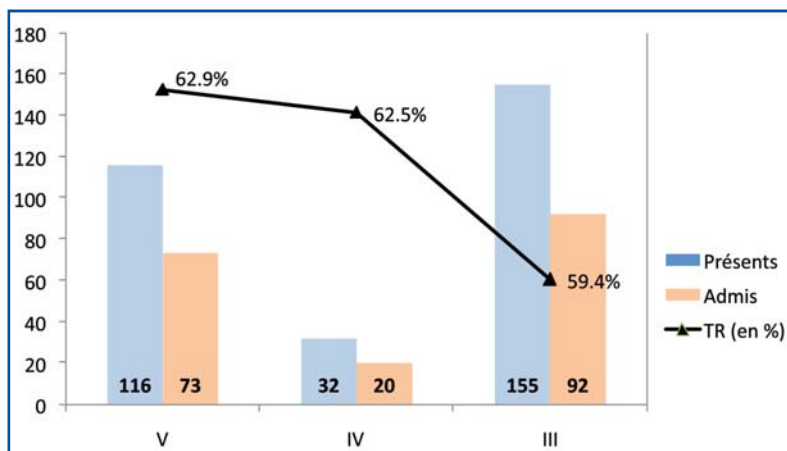
C/2 - Résultats aux examens

Libellé de la formation		NIVEAU V																Total	
		CAP Pâtisserie	CAP Cuisine	CAP Restaurant	CAP Préparation et Réalisation d'Ouvrages Electriques	CAP Froid Climatisation	CAP Menuisier fabricant de menuiserie mobilier et agencement	CAP Serrurier Métallier	CAP Installation Sanitaire	CAP Maintenance des véhicules automobiles option véhicules particuliers	CAP Maintenance des matériels option matériels de travaux publics et manutention	CAPA Travaux Forestiers	CAPA Travaux Paysagers	CAPA Agriculture en Région Chaude	CAP Coiffure	CAP Esthétique cosmétique parfumerie	CAP Petite enfance		CAP Employé de commerce multi-spécialités
CFA CMARG	Présents	3	14	4	13	6	2	3	10	8	2				10	8	10	3	96
	Admis	1	10	0	8	3	0	2	5	5	2				2	7	8	3	56
	TR (en%)	33,3	71,4	0,0	61,5	50,0	0,0	66,7	50,0	62,5	100,0				20,0	87,5	80,0	100,0	58,3
CFA CCIIRG	Présents																		0
	Admis																		0
	TR (en%)																		0
CFA EN	Présents																		0
	Admis																		0
	TR (en%)																		0,0
SA IUT	Présents																		
	Admis																		
	TR (en%)																		
SA CFPPA	Présents											6	7	7					20
	Admis											5	6	6					17
	TR (en%)											83,3	85,7	85,7					85,0

NIVEAU IV								NIVEAU III												
Libellé de la formation																				
	BP Coiffure	BP Installations et Equipements Electriques	Bac Pro Maintenance des Equipements Industriels	Bac Pro Technicien conseil vente en alimentation spe produits alimentaires	Bac Pro Technicien conseil vente en produits de jardin	Bac Pro Boucher, Charcutier, Traiteur	Total	BTS Electrotechnique	BTS Management des Unités commerciales	BTS Hôtellerie, restauration option A : mercatique et gestion hôtelière	BTS Negociation relation client	BTS Assistant de manager	BTS Assistant de gestion PME/PMI	BTS Comptabilité gestion des organisations	DUT Génie électrique et informatique industrielle GEII	Licence Pro Management des organisations spe direction et gestion des PME	Licence Pro Commerce spe marketing, communication, vente en sécurité alimentaire	Licence Pro Réseaux et télécommunications spe administration et sécurité des réseaux	Licence Pro Electricité et électronique spe production et gestion durable de l'énergie électrique	Total
CFA CMARG	Présents	9	13				22													
	Admis	7	6				13													
	TR (en%)	77,8	46,2				59,1													
CFA CCIRG	Présents							13		23	15	18	18							87
	Admis							10		16	6	7	3							42
	TR (en%)							76,9		69,6	40,0	38,9	16,7							48,3
CFA EN	Présents			3		1	4	9	8											17
	Admis			1		1	2	4	0											4
	TR (en%)			33,3		100,0	50,0	44,4	0,0											23,5
SA IUT	Présents													8	15	12	7	9		51
	Admis													4	15	12	7	8		46
	TR (en%)													50,0	100,0	100,0	100,0	88,9		90,2
SA CFPPA	Présents			3	3		6													
	Admis			3	2		5													
	TR (en%)			100,0	66,7		83,3													

Le taux de réussite global dans l'apprentissage pour l'année scolaire 2013/2014 est de 61%, soit environ 3 apprentis sur 5.

Le taux de réussite diminue en fonction du niveau de formation : il passe de 62,9% (niveau V) à 59,4% (niveau III).



C/3 - Les ruptures de contrats

Type de rupture	CFA CCIRG	CFA EN	SA IUT	SA CFPPA	TOTAL	Part (en %)
A l'initiative de l'apprenti	5	5	4	8	22	37,3
A l'initiative de l'employeur	12	2	0	7	21	35,6
A l'initiative des deux parties	11	3	2	0	16	27,1
total	28	10	6	15	59¹	100,0

¹ : Le CFA CMARG nous a communiqué le chiffre global des ruptures de contrats (36 ruptures de contrats) mais pas la répartition en fonction des motifs. Nous n'avons donc pas pris en compte ces données pour le calcul de cet indicateur.

Durant l'année scolaire 2013/2014, en tout 95 contrats ont été rompus. En ne tenant pas compte des données du CFA CMARG pour cet indicateur, sur 59 contrats rompus 35,6% sont à l'initiative de l'employeur.

Sur l'ensemble des contrats rompus, les principales raisons de ruptures évoquées sont les suivantes :

- A l'initiative de l'apprenti : démission (37,3%)
- A l'initiative de l'employeur : période d'essai non concluante (30,5%)



votre formation, notre priorité !

Observatoire Régional Emploi Formation (OREF)

49, Lotissement Dalmazir
97351 Matoury
Téléphone : 05 94 30 08 08
Télécopie : 05 94 30 13 74

Document téléchargeable sur Internet :

www.cariforef.oprf.fr
www.portail-takari.org

Directeur de publication
Frédérique RACON

Sous la coordination de
Alain RAINTEAU

Rédaction
Christelle DEMBA

Responsable communication
Lucie CHAUMET

Suivi de publication
Christelle DEMBA

«L'Observatoire Régional Emploi Formation (OREF) et le Département Formation - Apprentissage de la Région Guyane remercient le Rectorat Guyane (Service Statistique Académique), ainsi que tous les organismes concernés par le dispositif de l'apprentissage (CFA CCIRG, CFA CMARG, CFA EN, SA CFPPA, SA IUT) pour leurs contributions statistiques».



le cnam